

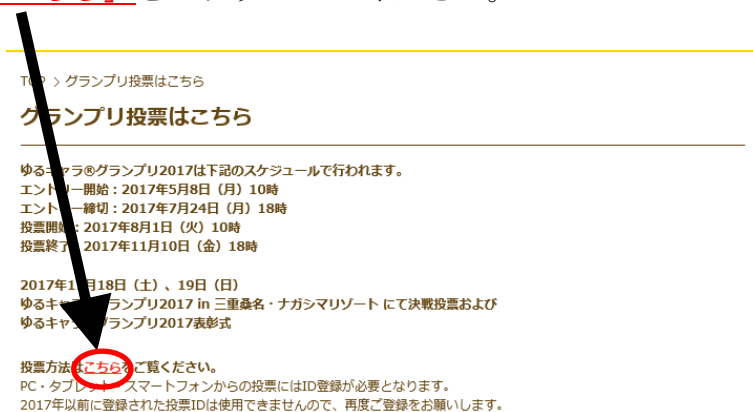
ID登録と投票方法

1. ID登録

- ① 『ゆるキャラ グランプリ 2017』のホームページにアクセス。
トップページ上部の「投票はこちら」をクリック



- ② 画面中央の「投票方法はこちらをご覧ください。」の「こちら」をクリックしてください。

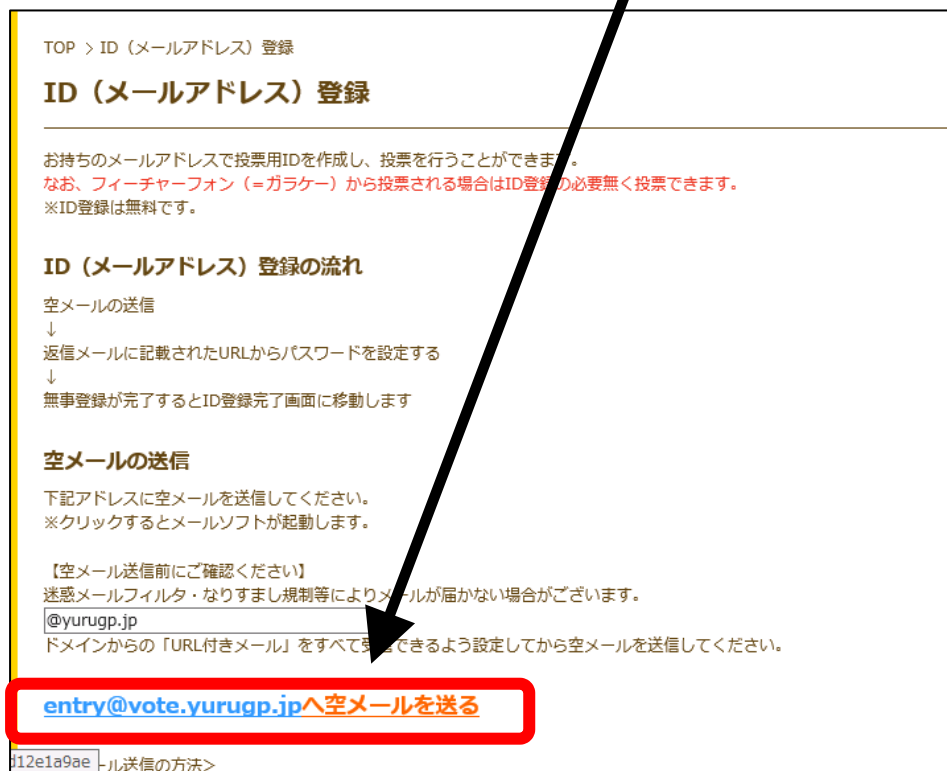


- ③ 「グランプリ投票方法」画面の中央にある [「ID登録ページへ」](#) をクリックしてください。



- ④ 「ID（メールアドレス）登録」

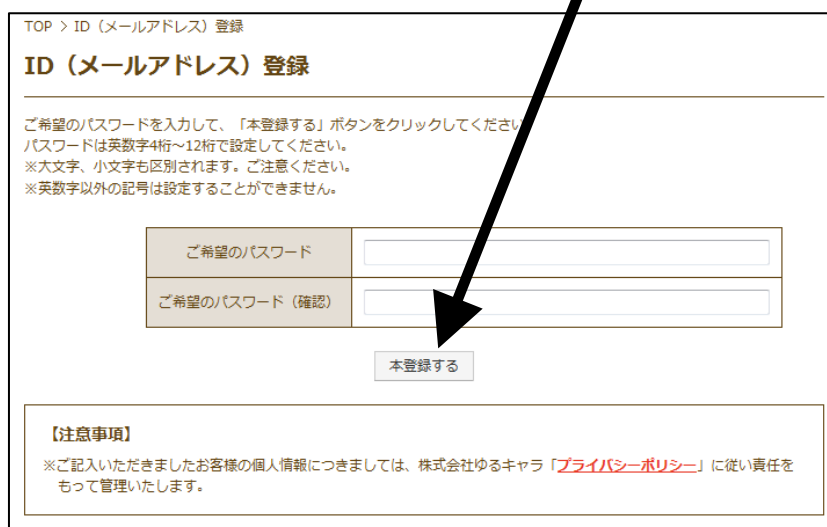
「空メールの送信」下段の [「entry@vote.yurugp.jp へ空メールを送る」](mailto:entry@vote.yurugp.jp) をクリックするとメールが起動します。



※クリックしてもメールが起動しない場合、お手数ですが、各自でメール機能を開き、

宛先を「entry@vote.yurugp.jp」にして、空メールを送ってください。

- ⑤ 空メールを送ったアドレスに「ゆるキャラグランプリ ID 登録メール」が届きますので、メールに記載された URL をクリックして、アクセスしてください。
- ⑥ ご希望のパスワードを設定していただき、「**本登録する**」を最後にクリックすると「登録完了」となります。



TOP > ID (メールアドレス) 登録

ID (メールアドレス) 登録

ご希望のパスワードを入力して、「本登録する」ボタンをクリックしてください。
パスワードは英数字4桁～12桁で設定してください。
※大文字、小文字も区別されます。ご注意ください。
※英数字以外の記号は設定することができません。

ご希望のパスワード	<input type="password"/>
ご希望のパスワード (確認)	<input type="password"/>

【注意事項】
※ご記入いただきましたお客様の個人情報につきましては、株式会社ゆるキャラ「[プライバシーポリシー](#)」に従い責任をもって管理いたします。

※パスワードは覚えやすいものをオススメします！
4字以上なので、例えば「0000」や「1111」などもパスワードもOKです！

③ 表示された「朝倉ゆめまる」をクリックしてください。



④ 下部にある「私はロボットではありません」をクリックすると、

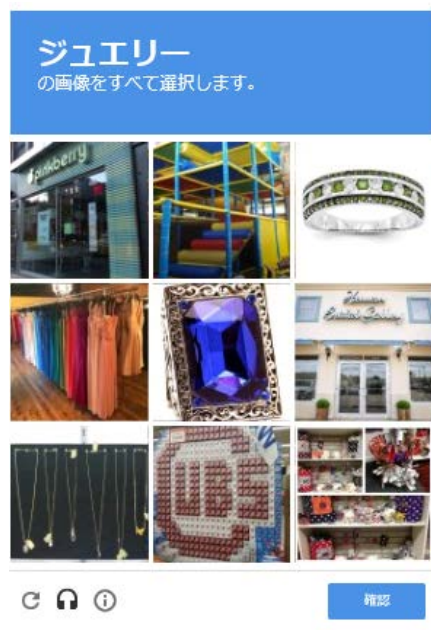
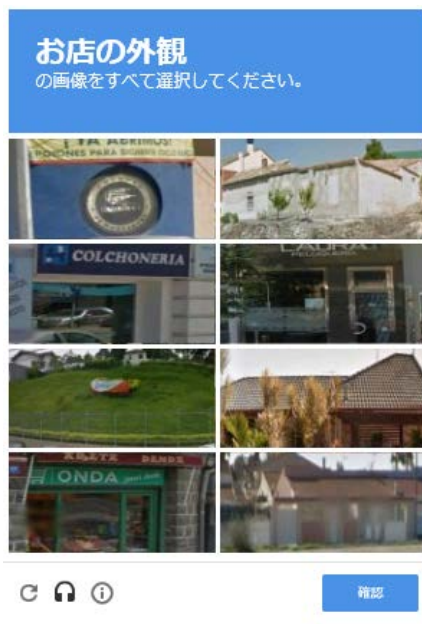


下の(例)のような質問が表示されますので、該当するように選択して、「確認」を押してください。

※一度とは限らず、質問が変わって何度も回答する場合があります。質問内容が難しい場合には、下部の左端をクリックしてください。



(例)



⑤認証が終了したら、

「ID (メールアドレス) で投票する」をクリックしてください。




⑥ ID 登録したメールアドレスとパスワードを入力し、「私はロボットではありません」をクリックして、④の作業をしてください。その後、「投票する」をクリックすれば完了です。

ログイン

お持ちのメールアドレスで投票用IDを作成し、投票を行うことができます。
すでに登録されている方はID（メールアドレス）とパスワードを入力し投票してください。

ID（メールアドレス）	<input type="text"/>
パスワード	<input type="password"/>

私はロボットではありません


reCAPTCHA
プライバシー・利用規約

※複数のアドレスで ID 登録している場合は、「ログアウトする」をクリックして、再度、投票を行ってください。

複数の方で共有のパソコンを使っている場合は、下記のログアウトをクリックし、別のIDで再度ログインしてください。
ログアウトしないと1つのIDから複数の投票しかできません。

[ログアウトする](#)

1ID（メールアドレス）で
1日1票投票できます。
応援よろしくお願ひします！

